



FLOATING HOMES

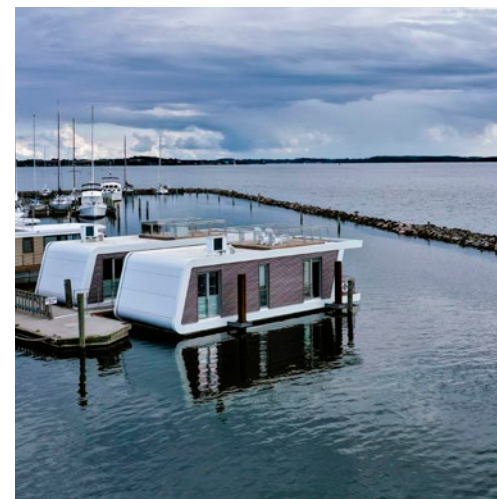
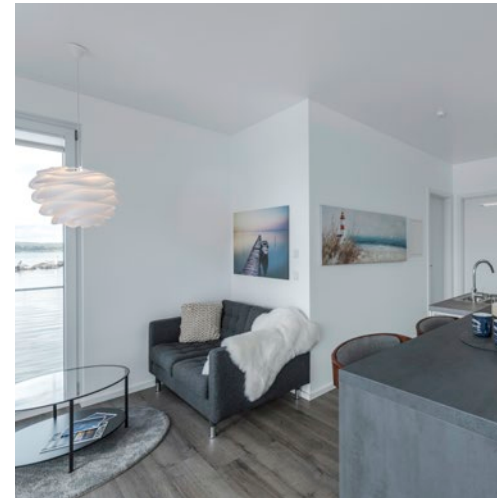
EXPOSÉ
MARINA MINDE



A-Type

SCHWIMMENDES WOHN- UND FERIENHAUS

Floating Homes in der Marina Minde –
Leben und Freizeitgestaltung auf der Ostsee



Daten und Fakten

Adresse	Marinavej 4, 6320 Egersund, Dänemark
Kaufpreis (schlüsselfertig)	Auf Anfrage
Überbaute Fläche	72,50 m ² (5,30 m × 13,87 m)
Wohnfläche	57 m ²
Terrasse*	10,5 m ² Terrasse 15 m ² Skydeck

*In den Angaben zur Wohnfläche sind die Flächen der Terrasse und des Skydecks jeweils hälftig berücksichtigt.



OBJEKTBESCHREIBUNG

Schönes Wohn- und Ferienhaus in der privaten Marina Minde

Mit dem „A-Type Minde“ hat die Floating Homes GmbH ein schwimmendes Domizil entwickelt, das den Wohn- und Freizeitkomfort eines modernen Wohnhauses an Land bietet. Am dänischen Ufer der Flensburger Förde gelegen, stehen zwei Objekte zur Verfügung, wahlweise mit einem oder zwei Schlafzimmern sowie einer Terrasse und einem großzügigen Skydeck.

Unter Wasser sorgt der massive Stahlbetonponton für eine ruhige und sichere Lage. Darüber sorgt die außergewöhnliche Architektur für eine exklusive und komfortable Umgebung zum Wohlfühlen. Damit dies beispielsweise auch bei Gezeiten oder starkem Wind gewährleistet ist, schaffen seitliche Dalben zusätzliche Sicherheit und Festigkeit.

Ausstattung:

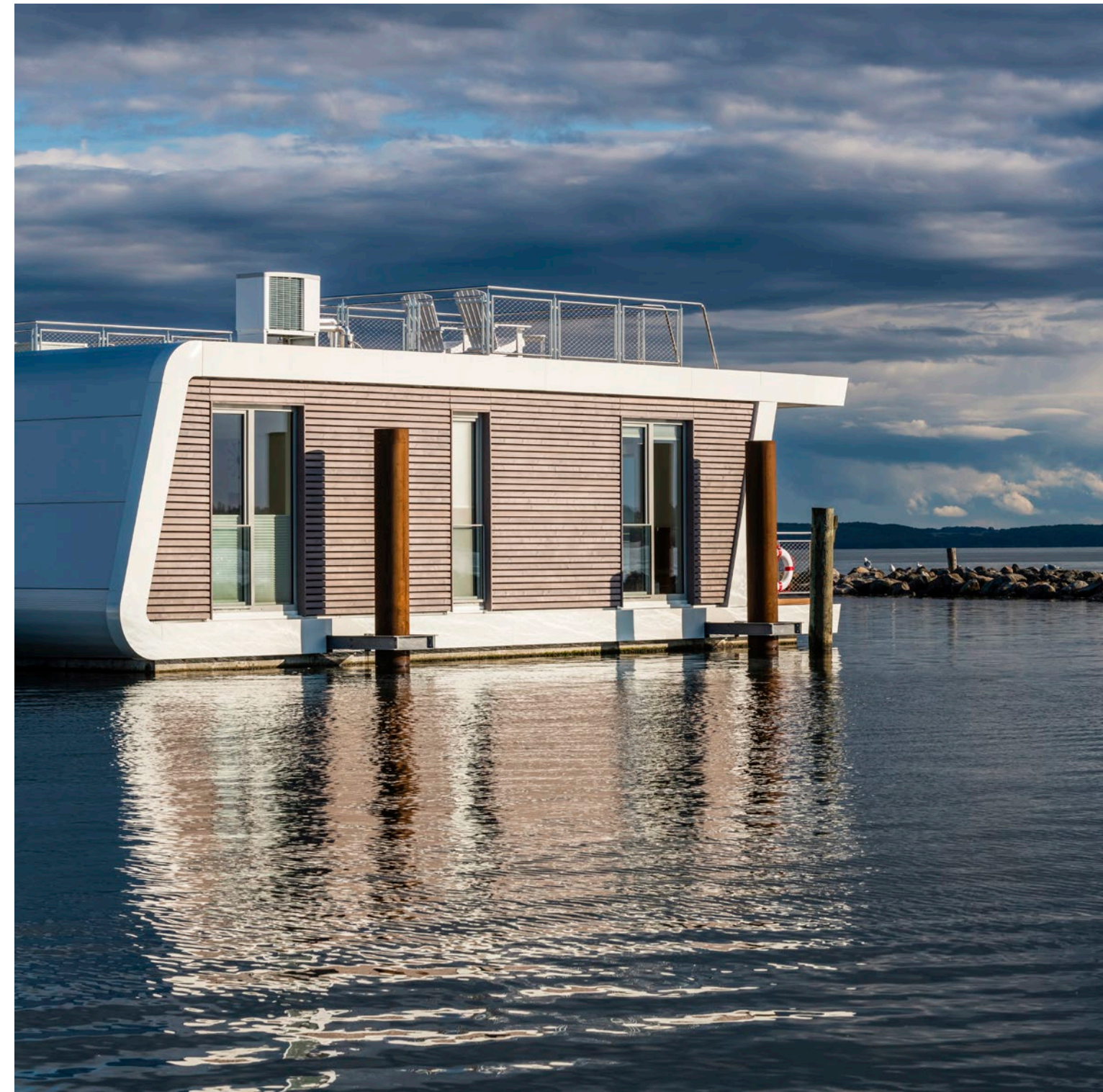
- Aufbau in hochgedämmter Holzrahmenbauweise
- Fassade aus weißen pulverbeschichteten Alupaneelen und Lärchenholzverkleidung
- Skydeck und Terrasse mit hochglanzpoliertem V4A Edelstahlgeländer
- Kunststofffenster (3-fach-Wärmeschutzglas)
- Verglaste Absturzsicherung
- Befestigung an 2 Dalben inkl. Dalbenschlösser
- Wartungsfreier und frostsicherer Stahlbetonponton als Kellerraum nutzbar (11,7 m × 4,61 m, lichte Höhe 1,44 m)
- Haustechnik inkl. Hebeanlage im Ponton
- Anschluss an die öffentliche Ver- und Entsorgung mit Wasser, Abwasser und Strom

Die Häuser öffnen sich mit ihrer Verglasung nach Süden, Osten und Westen und schließen nach Norden mit einer geschwungenen Heckfassade ab. Diese Ausrichtung ermöglicht nicht nur die optimale Nutzung des Tageslichts, sondern auch einen uneingeschränkten Blick auf das Wasser.

Beide Häuser sind über Ver- und Entsorgungsleitungen vollständig an das öffentliche Netz angeschlossen und sind über eine Steganlage erreichbar. Die Hausnutzung ist ganzjährig möglich und die Selbstnutzung ist zeitlich unbegrenzt. Dadurch sind die Häuser gleichermaßen als Dauerwohnsitz, als Ferienwohnung und als Renditeobjekt nutzbar.

- Wärmeerzeugung und Warmwasser mit Strom und Luft-Wasser-Wärmepumpe
- Internet und Satellitenanschluss
- Inklusive Einbauküche und Möbel
- Bad inkl. Sanitärausstattung
- Pflegeleichter Vinylbodenbelag in Holzoptik
- Raumweise regelbare Fußbodenheizung

Auf Anfrage beraten wir Sie gerne zu allen Ausstattungsoptionen.

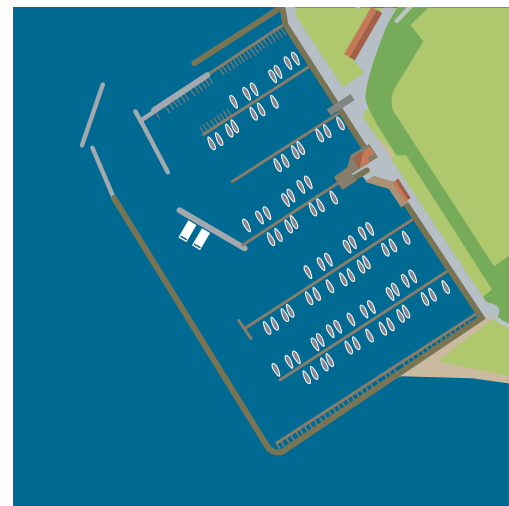
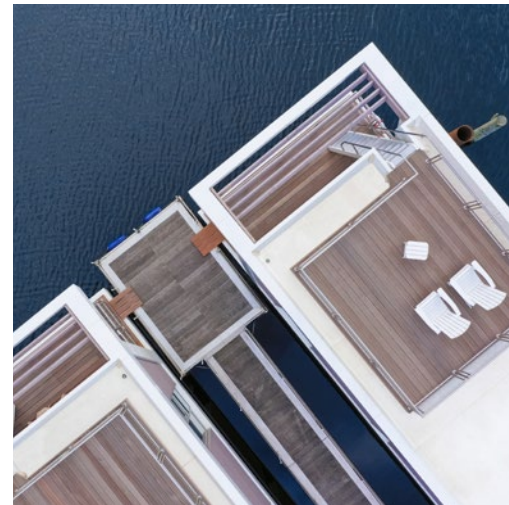


LAGE

Erleben Sie die Erfüllung einer ursprünglichen Sehnsucht, der Sehnsucht nach Freiheit

Lassen Sie alle bekannten wohnlichen Konventionen hinter sich und erleben Sie, was es heißt, ganz frei zu sein, auf Ihrem schwimmenden Haus in der privaten Marina Minde im süddänischen Egersund. Ostseeurlaub mit außergewöhnlichem Wohnambiente. Direkt auf dem Wasser.

Egersund ist eine malerische Gemeinde, die im südlichen Jütland am Nordufer der Flensburger Förde gelegen ist. Mit seinen gut 1.500 Einwohnern verfügt Egersund über eine umfangreiche Infrastruktur mit Einkaufsmöglichkeiten und nahegelegener medizinischer Versorgung. Zum Wandern und Entspannen eignen sich die zahlreichen Strandlagen und die wunderbare Natur der Halbinsel Broager Land. Wassersportfreunde finden in der Marina Minde einen Ort mit zahlreichen Möglichkeiten und Angeboten.



Bausubstanz

Baujahr	2020
Bauphase	Fertiggestellt im Mai 2020
Objektzustand	Neubau
Qualität der Ausstattung	Gehoben
Heizungsart	Luft-Wasser-Wärmepumpe kombiniert mit Fußbodenheizung
Aufbaukonstruktion	Auf die klimatischen Verhältnisse abgestimmt



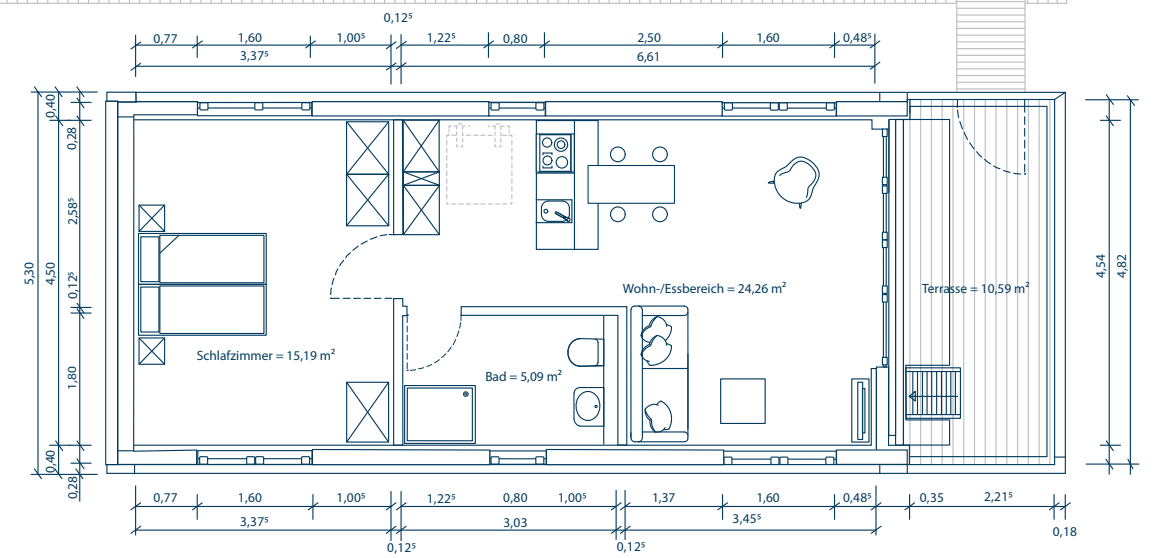
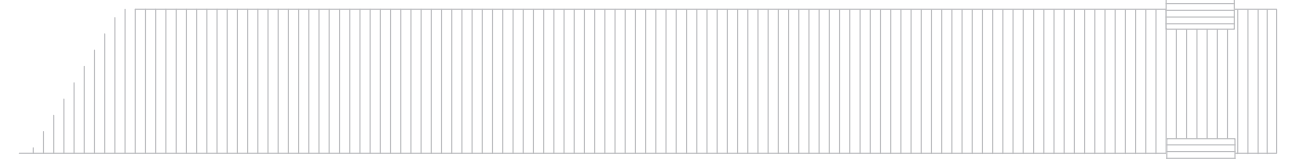
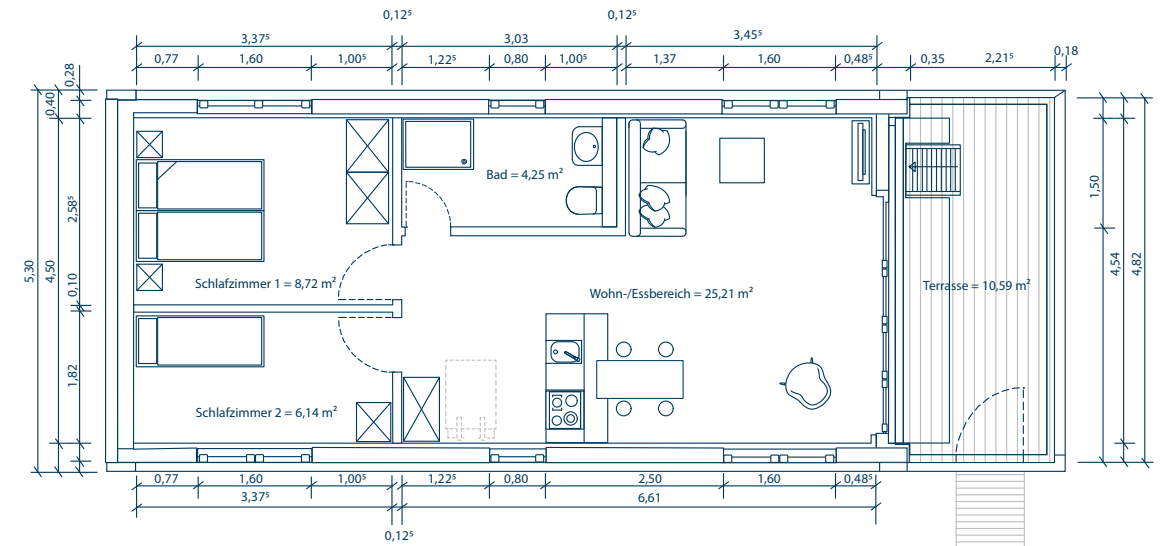
GRUNDRISS

HAUS 2 – 2 SCHLAFZIMMER

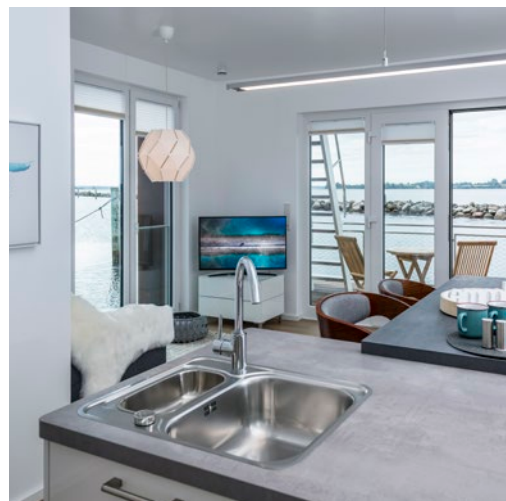
Über einen 1,50 m breiten Steg, der zwischen beiden Häusern verläuft, gelangen Sie über die Terrasse in Ihr Haus. Der rund 25 m² große Wohn-/Essbereich ist mit einem offenen Küchenbereich verbunden. An das geräumige Badezimmer schließt sich der gut 15 m² große Schlafbereich an.

In der Hausvariante mit zwei Schlafzimmern teilen sich die Schlafbereiche auf einen Master-Bedroom von gut 9 m² und ein Gäste-/Kinderzimmer von knapp 6 m² Größe auf.

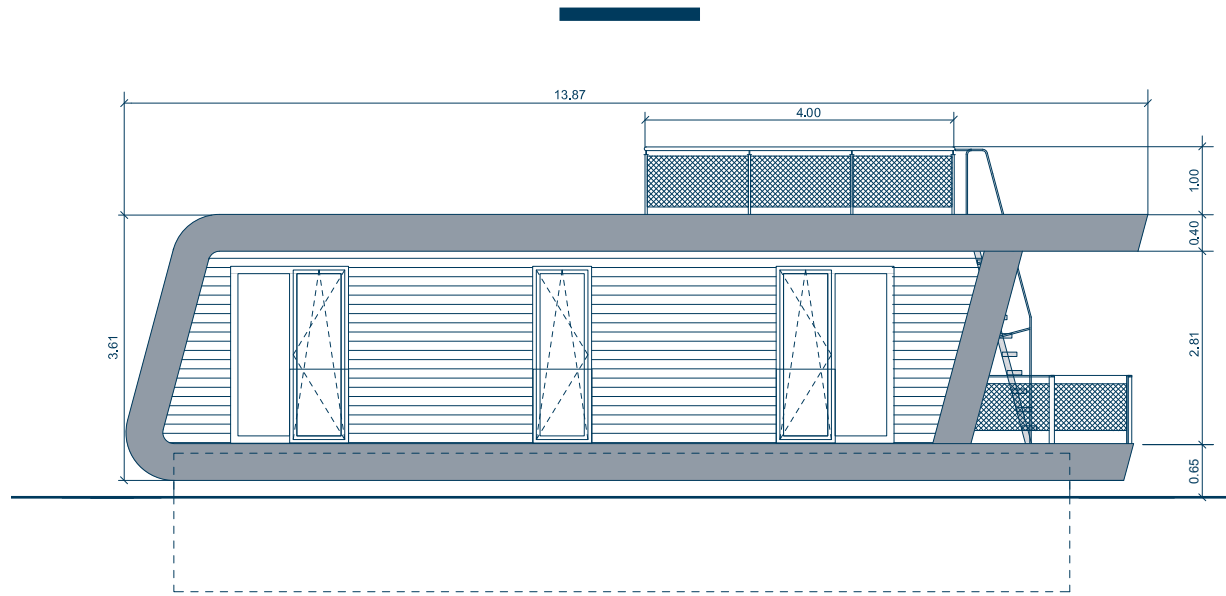
Jedes Haus verfügt über ein großzügiges, begehbare Skydeck mit rund 15 m² Fläche. Das Skydeck ist über die Terrasse erreichbar und bietet den Bewohnern einen traumhaften Blick auf die Ostsee.



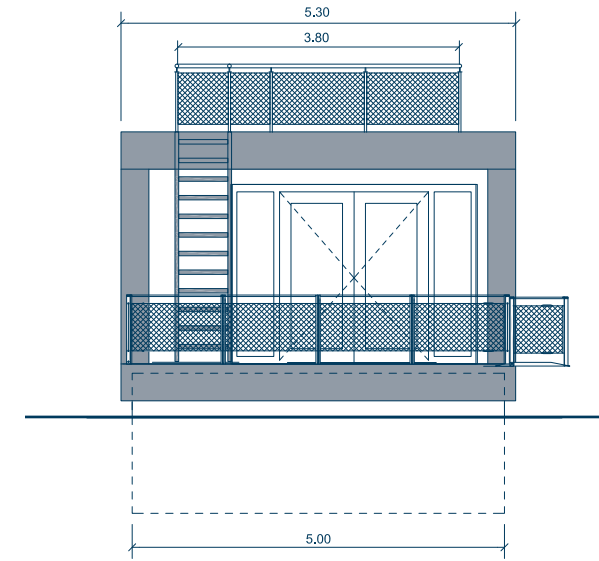
HAUS 1 – 1 SCHLAFZIMMER



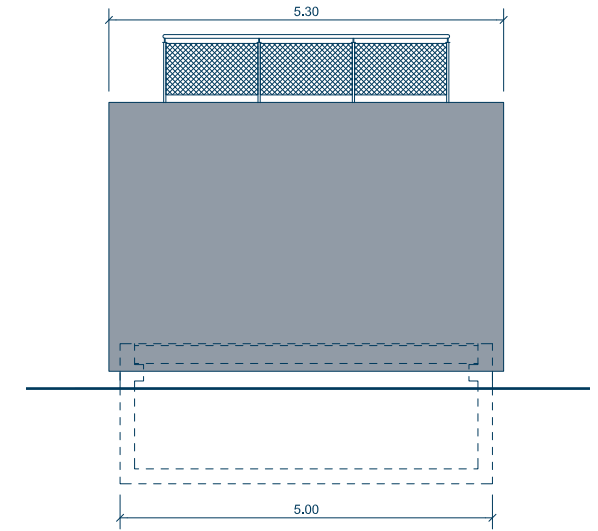
ANSICHTEN UND SCHNITTE



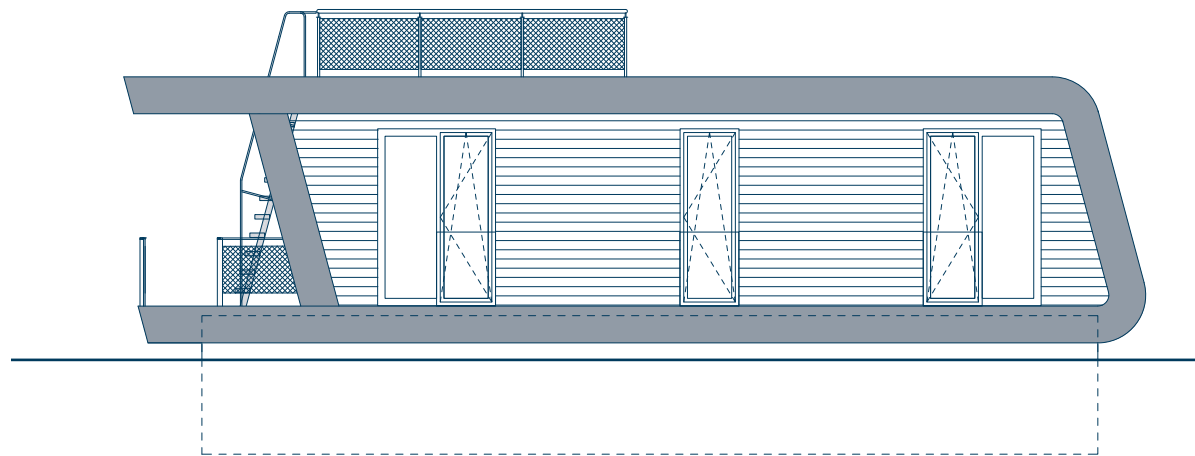
Ansicht Westen



Ansicht Süden



Ansicht Norden



Ansicht Osten



FLOATING HOMES

Floating Homes GmbH
Telefon +49 4231 766-0 . info@floatinghomes.de
facebook.com/floatinghomes.official
instagram.com/floatinghomes_official
www.floatinghomes.de